

# Sicmol

LINHA PcD

# BARRAS DE SEGURANÇA



DIÂMETRO DO TUBO: 31,75MM, SENDO 1.1/4" (POLEGADAS).

## ANODIZADAS

- SANITÁRIO L COD. 23753
- SANITÁRIO U COD. 23754
- LAVATÓRIO L COD. 23755
- LAVATÓRIO U COD. 23756
- REBATÍVEL COD. 23757
- LATERAL FIXA COD. 24870
- APOIO CANTO COD. 24904
- BARRA SEG. L 60 COD. 25254
- BARRA SEG. L 80 COD. 25255



BARRA LATERAL FIXA  
300X195MM



BARRA SANITÁRIO L  
730X800X220MM



SANITÁRIO U  
900X800X220MM



BARRA SEGURANÇA "L"  
600X600MM  
800X800MM

## BRANCAS

- SANITÁRIO L COD. 24850
- SANITÁRIO U COD. 24852
- LAVATÓRIO L COD. 24882
- LAVATÓRIO U COD. 24883
- REBATÍVEL COD. 24884
- LATERAL FIXA COD. 24885



BARRA LAVATÓRIO U  
680X220X480MM



LAVATÓRIO L  
620X220X480MM



BARRA REBATÍVEL  
700X195X160MM



BARRA DE APOIO  
CANTO 150X150MM

## CORES



ANODIZADO BRANCO



MATÉRIA-PRIMA: **COLORS** - ALUMÍNIO COM PINTURA ELETROSTÁTICA.  
**ANODIZADAS** - ALUMÍNIO ANODIZADO E ACABAMENTO EM ABS CROMADO. NÃO ENFERRUJA.

# BARRAS DE SEGURANÇA

DIÂMETRO DO TUBO: 31,75MM, SENDO 1.1/4" (POLEGADAS).

**COLORS CURVAS**  
45CM COD. 18141  
60CM COD. 18142

**COLORS RETAS**  
30CM COD. 18131  
45CM COD. 18132  
60CM COD. 18138  
80CM COD. 18139  
90CM COD. 18140

**ANODIZADAS CURVAS**  
45CM COD. 4775  
60CM COD. 4776

**ANODIZADAS RETAS**  
30CM COD. 4770  
45CM COD. 4772  
60CM COD. 4773  
80CM COD. 14566  
90CM COD. 4774

CORES



**MATÉRIA-PRIMA: COLORS - ALUMÍNIO COM PINTURA ELETROSTÁTICA.**  
**ANODIZADAS - ALUMÍNIO ANODIZADO E ACABAMENTO EM ABS CROMADO. NÃO ENFERRUJA.**

# ALÇAS DE APOIO

DIÂMETRO DO TUBO: 25MM, SENDO 1" (POLEGADA).

**ANODIZADAS CURVAS**  
45CM COD. 1505  
60CM COD. 1506

**ANODIZADAS RETAS**  
30CM COD. 1474  
45CM COD. 1502  
60CM COD. 1503  
80CM COD. 14565  
90CM COD. 1504

**RETAS BRANCAS**  
30CM COD. 25866  
45CM COD. 25867  
60CM COD. 25868  
80CM COD. 25869  
90CM COD. 25870

CORES



O VÃO LIVRE ENTRE A BARRA E A PAREDE, É DE 7CM.





# CADEIRAS/BANCO BANHO RETOS

CADEIRA BANHO  
RETA C/ BRAÇO  
COD. 26250



CADEIRA BANHO  
RETA S/ BRAÇO  
COD. 26255



BANCO BANHO RETO  
COD. 26307



PRODUTO EMBALADO DESMONTADO.

MATÉRIAPRIMA: POLIETILENO DE ALTA DENSIDADE E ALUMÍNIO ANODIZADO. NÃO ENFERRUJA.

# CADEIRAS/BANCO BANHO ABAULADOS



CADEIRA BANHO  
ABAULADA C/ BRAÇO  
COD. 26256



CADEIRA BANHO  
ABAULADA S/ BRAÇO  
COD. 26258



BANCO BANHO ABAULADA  
COD. 26308



PRODUTO EMBALADO DESMONTADO.

MATÉRIAPRIMA: POLIETILENO DE ALTA DENSIDADE E ALUMÍNIO ANODIZADO. NÃO ENFERRUJA.



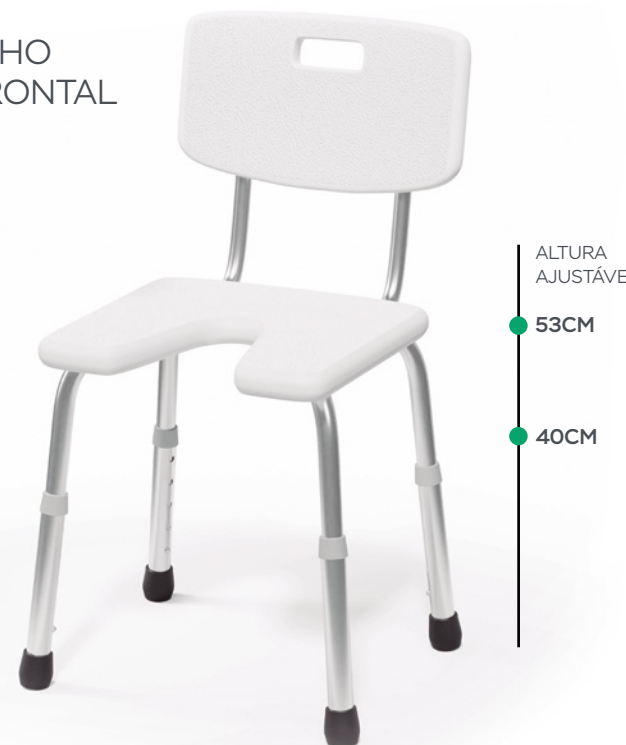


# CADEIRAS/BANCO BANHO COM ABERTURA FRONTAL

CADEIRA BANHO  
ABERTURA FRONTAL  
C/ BRAÇO  
COD. 26259



CADEIRA BANHO  
ABERTURA FRONTAL  
S/ BRAÇO  
COD. 26260



BANCO BANHO ABERTURA FRONTAL  
COD. 26309



PRODUTO EMBALADO DESMONTADO.

MATÉRIAPRIMA: POLIETILENO DE ALTA DENSIDADE E ALUMÍNIO ANODIZADO. NÃO ENFERRUJA.

# CADEIRAS

-PRODUTO EMBALADO DESMONTADO.

CADEIRA SANITÁRIA  
560X720X400MM  
COD. 24524

MULTIUSO - COMPATÍVEL COM  
VÁRIOS MODELOS DE LOUÇAS.



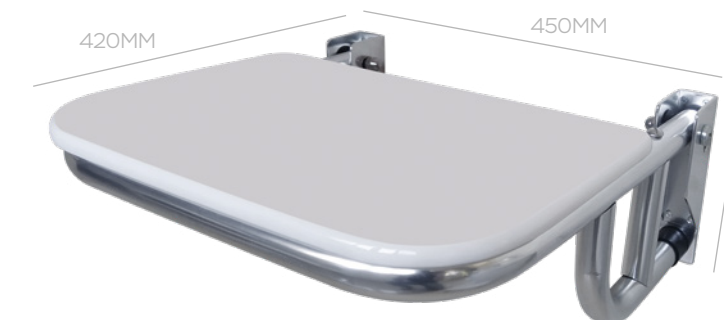
CADEIRA PARA BANHO  
560X720X380MM  
COD. 24614

# BANCO P/ BANHO



BANCO PARA BANHO  
450X200X420MM  
COD. 24549

REBATÍVEL - COM TRAVA DE  
SEGURANÇA NA VERTICAL.



MATÉRIA-PRIMA: ALUMÍNIO/RESINA DE POLIÉSTER. NÃO ENFERRUJA.

# ASSENTOS SANITÁRIOS

**COM TAMPA**  
CONVENCIONAL  
MDF COD. 15307  
POLIÉSTER COD. 15314

VOGUE PLUS  
MDF COD. 15308  
POLIÉSTER COD. 15315



-A ESPESSURA DO ASSENTO PNE É DE 25MM.  
-SOMENTE NA COR BRANCA.

MATÉRIA-PRIMA: RESINA DE POLIÉSTER.  
FERRAGEM ALUMÍNIO. NÃO ENFERRUJA.

**SEM TAMPA**  
CONVENCIONAL  
MDF COD. 1657  
POLIÉSTER COD. 688

VOGUE PLUS  
MDF COD. 6096  
POLIÉSTER COD. 6374





**(62) 4006.2800**

[www.sicmol.com.br](http://www.sicmol.com.br)

 /sicmol