

Sicmol

ACCESIBILIDAD Y SEGURIDAD

LA EMPRESA

La Sicmol S.A. es una industria con know-how y tecnología avanzada en la fabricación de muebles de baño y accesorios. Se encuentra en Aparecida de Goiânia-Goiás-Brasil y presente en el mercado desde 1988.

Su origen es el grupo de negocio tradicional Sebba, fundado en 1958, mejor conocido por su actuación en el comercio de materiales para construcción, fabricación de muebles y exportación de madera.

En la actualidad, la industria tiene diversificada línea de productos listos para satisfacer las diversas necesidades de los consumidores de muebles, accesorios y recubrimientos.



BARRAS DE SEGURIDAD



DIÁMETRO DO TUBO: 31,75MM, SENDO 1.1/4" (POLEGADAS).

ANODIZADAS

- SANITARIO L COD. 23753
- SANITARIO U COD. 23754
- LAVABO L COD. 23755
- LAVABO U COD. 23756
- PEGABLE COD. 23757
- LATERAL FIJA COD. 24870
- APOYO CURVA COD. 24904
- B. SEGURIDADE L 60 COD. 25254
- B SEGURIDADE L 80 COD. 25255



LATERAL FIJA
300X195MM



SANITARIO L
730X800X220MM



SANITARIO U
900X800X220MM



BARRA
DE SEGURIDADE L
600X600MM
800X800MM

BLANCAS

- SANITARIO L COD. 24850
- SANITARIO U COD. 24852
- LAVABO L COD. 24882
- LAVABO U COD. 24883
- PEGABLE COD. 24884
- LATERAL FIJA COD. 24885



LAVABO U
680X220X480MM



LAVABO L
620X220X480MM



PEGABLE
700X195X160MM



APOYO CURVA
150X150MM

COLORES



MATERIA-PRIMA: COLORES: ALUMÍNIO CON PINTURA ELECTROTÁSTICA.
ANODIZADAS: ALUMÍNIO ANODIZADO Y ACABAMIENTO EN ABS CROMADO. NO SE OXIDA.



BARRAS DE SEGURIDAD

DIÁMETRO DEL TUBO: 31,75MM, SENDO 1.1/4".

COLORES CURVAS

45CM COD. 18141
60CM COD. 18142

COLORES RECTAS

30CM COD. 18131
45CM COD. 18132
60CM COD. 18138
80CM COD. 18139
90CM COD. 18140

ANODIZADAS CURVAS

45CM COD. 4775
60CM COD. 4776

ANODIZADAS RECTAS

30CM COD. 4770
45CM COD. 4772
60CM COD. 4773
80CM COD. 14566
90CM COD. 4774

COLORES



MATERIA-PRIMA: COLORES: ALUMÍNIO CON PINTURA ELECTROTÁSTICA.
ANODIZADAS: ALUMÍNIO ANODIZADO Y ACABAMIENTO EN ABS CROMADO. NO SE OXIDA.

MANIJAS Y APOYO

DIÁMETRO DEL TUBO: 25MM, SENDO 1".

ANODIZADAS CURVAS

45CM COD. 1505
6CM COD. 1506

ANODIZADAS RECTAS

30CM COD. 1474
45CM COD. 1502
60CM COD. 1503
80CM COD. 14565
90CM COD. 1504

RECTAS BLANCAS

30CM COD. 25866
45CM COD. 25867
60CM COD. 25868
80CM COD. 25869
90CM COD. 25870

COLORES



SILLAS

SILLA PARA INODORO
560X720X400MM
COD. 24524

MULTIUSO - COMPATIBLE CON
VÁRIOS INODOROS.



SILLA PARA BAÑO
560X720X380MM
COD. 24614

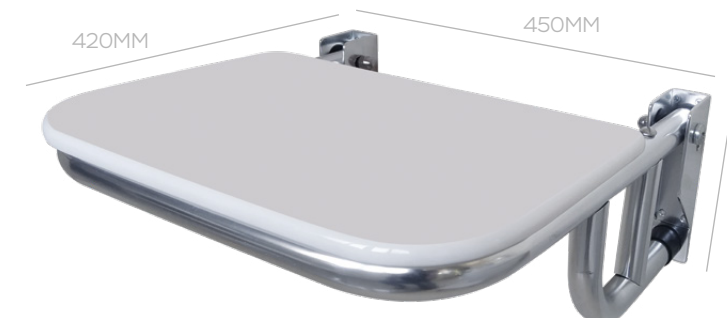
MATERIA-PRIMA: ALUMINIO Y RESINA DE POLIÉSTER. NO SE OXIDA.

BANCO DE APOYO



SILLA DE APOYO PARA BAÑO
450X200X420MM
COD. 24549

PEGABLE - CON BLOQUEO DE
SEGURIDADE EM LA VERTICAL.



BANCO DE APOYO

BANCO DE APOYO
PARA INODORO
410X280X170MM
COD. 24902



POSTURA INCORRECTA
SENTAR-SE EN EL VASO
INTERRUMPIENDO
EL FLUXO DEL CÓLON.



POSTURA CORRECTA
CON EL USO DEL BANCO
DE APOYO EN LOS PIÉS
EL CÓLON ESTARÁ
COMPLETAMENTE
ABIERTO Y RELAJADO.



MATERIA-PRIMA: ALUMINIO Y RESINA DE POLIÉSTER.
NO SE OXIDA.

TAPAS DE INODORO

CON CUBIERTA
CONVENCIONAL
MDF COD. 15307
POLIÉSTER COD. 15314

VOGUE PLUS
MDF COD. 15308
POLIÉSTER COD. 15315



SIN CUBIERTA
CONVENCIONAL
MDF COD. 1657
POLIÉSTER COD. 688

VOGUE PLUS
MDF COD. 6096
POLIÉSTER COD. 6374



EL GROSOR DEL ASIENTO PNE ES DE 25 MM.
SOLO EN BLANCO.

MATERIA-PRIMA: RESINA DE POLIÉSTER BISAGRA EN ALUMÍNIO.
NO SE OXIDA.

+55 62 4006.2800

www.sicmol.com.br

 /sicmol